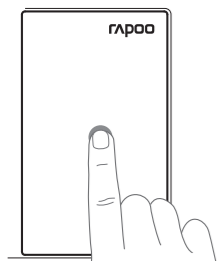
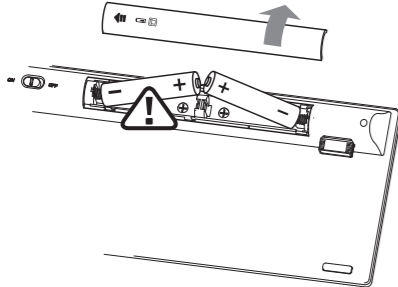
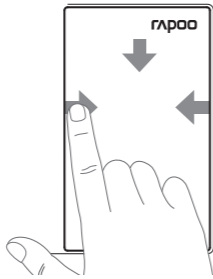
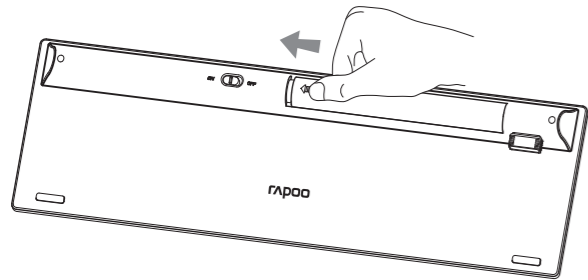
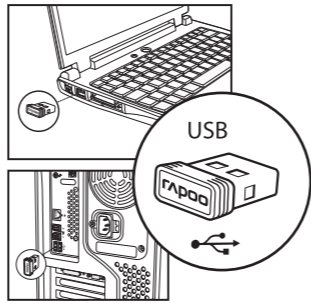
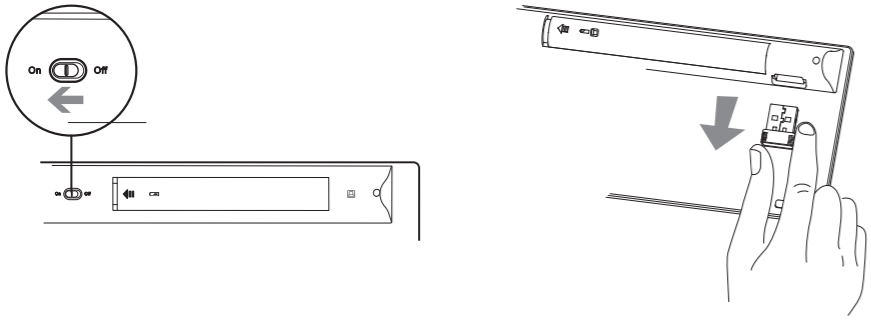


E2710

Wireless Multi-media Touchpad Keyboard Quick Start Guide (A.1.1)

The ultimate Wireless
rapoo



Swipe cursor: Move using a single finger
Left click: Click using a single finger
Drag: Double click and drag a finger on the touchpad

Cursor bewegen: Mit einem Finger bewegen
Linksklick: Mit einem Finger antippen
Ziehen: Doppelt antippen, angetippt halten und verschieben

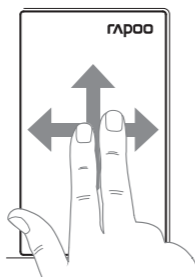
Faire glisser le curseur : déplacer avec un seul doigt
Cliquer avec le bouton gauche : cliquer avec un seul doigt
Glisser : double-cliquer et appuyer pour déplacer

Trascina il cursore: spostarsi con un solo dito
Click con il tasto sinistro: fare clic con un solo dito
Trascina: fare doppio clic e premere per spostare

Deslizar rápidamente el cursor: mover con un solo dedo
Clic con el botón primario: hacer clic con un solo dedo
Arrastrar: hacer doble clic y presionar para mover

Cursor vegen: verplaatsen met één vinger
Links klikken: klikken met één vinger
Slepen: dubbelklikken en indrukken om te verplaatsen

Рух курсору: Пересувайте один палець
Ліва кнопка: Натисніть одним пальцем
Перетягнути: Двічі натисніть та протягніть пальцем по



Vertical scrolling: Swipe up and down using two fingers
Horizontal scrolling: Swipe left and right using two fingers

Vertikaler Bildlauf: Mit zwei Fingern nach oben oder unten Wischen
Horizontaler Bildlauf: Mit zwei Fingern nach links oder rechts Wischen

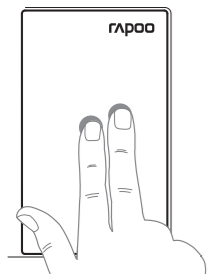
Défilement vertical : glisser vers le haut et vers le bas avec deux doigts
Défilement horizontal : glisser vers la gauche et vers la droite avec deux doigts

Scorrimento verticale: trascinare due dita verso l'alto e verso il basso
Scorrimento orizzontale: trascinare due dita verso sinistra e verso destra

Desplazamiento vertical: deslizar rápidamente hacia arriba y hacia abajo con dos dedos
Desplazamiento horizontal: deslizar rápidamente hacia la izquierda y hacia la derecha con dos dedos

Verticaal schuiven: omhoog en omlaag vegen met twee vingers
Horizontaal schuiven: naar links en rechts vegen met twee vingers

Вертикальна прокрутка: Провести вгору або вниз двома пальцями
Горизонтальна прокрутка: Провести вліво або вправо двома пальцями



Right click: Click using two fingers

Rechtsklick: Mit zwei Fingern antippen

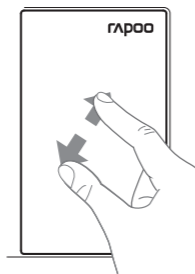
Cliquer avec le bouton droit : cliquer avec deux doigts

Click con il tasto destro: fare clic con due dita

Clic con el botón secundario: hacer clic con dos dedos

Rechts klikken: klikken met twee vingers

Права кнопка: Натисніть двома пальцями



Zoom in/Zoom out: Two fingers separate/get together
Vergrößern/Verkleinern: Zwei Finger auseinanderziehen/zusammenführen.

Zoom avant/Zoom arrière : rapprocher/séparer deux doigts

Ingrandimento/Riduzione: Separare/avvicinare due dita
Acercar y alejar: separar o acercar dos dedos

Inzoomen/uitzoomen: spreid twee vingers uiteen/breng ze samen

Збільшити/Зменшити: Розвести/звести два пальця

Safety instructions
Do not open or repair this product. Do not use the product in a damp environment. Clean the product with a dry cloth.

Warranty
The device is provided with two-year limited hardware warranty from the purchase day. Please see www.rapoo.com for more information.

Copyright
It is forbidden to reproduce any part of this quick start guide without the permission of Rapoo Technology Co., Ltd.

Troubleshooting
See www.rapoo.com for latest FAQs, drivers and quick start guide. For extensive service, register at www.rapoo.com.

If your problem is not solved, please contact the helpdesk at www.rapoo.com.

Istruzioni sulla sicurezza
Non aprire o tentare di riparare il dispositivo. Non utilizzare il dispositivo in ambienti umidi. Pulire il dispositivo con un panno asciutto.

Garanzia
Il dispositivo viene fornito con due anni di garanzia hardware limitata a partire dalla data di acquisto. Per ulteriori informazioni consultare www.rapoo.com.

Copyright
È vietato riprodurre qualsiasi parte della presente guida rapida senza l'autorizzazione di Rapoo Technology Co., Ltd.

Risoluzione dei problemi
Consultare www.rapoo.com per le FAQ, driver e guide rapide più aggiornate. Per maggiore assistenza www.rapoo.com.

Se il problema non viene risolto, contattare il helpdesk su www.rapoo.com.

Інструкції безпеки
Не відкривайте і не ремонтуйте цей пристрій. Не користуйтеся пристроєм у вологому оточенні. Очищуйте пристрій сухою тканиною.

Гарантія
Не відкривайте і не ремонтуйте цей пристрій. Не користуйтеся пристроєм у вологому оточенні. Очищуйте пристрій сухою тканиною.

Копірайт
Заборонено відтворювати будь-яку частину стислого керівництва без дозволу Rapoo Technology Co., Ltd.

Усунення несправностей
Найновіші розповсюджені питання, драйвери і стилій посібник знаходяться тут: Щоб отримати розширене обслуговування, зареєструйтеся на www.rapoo.com.

Якщо проблему не розв'язано, будь ласка, зверніться до служби підтримки на www.rapoo.com.

Sikkerhetsinstrukser
Ikke åpne eller reparer dette apparatet. Ikke bruk apparatet i et fuktig miljø. Rengjør apparatet med en tørr klut.

Garanti
Apparatet leveres med en to-års begrenset maskinvaregaranti fra kjøpsdato. Se www.rapoo.com for nærmere informasjon.

Opphavsrett
Det er forbudt å gjenskape noen del av denne hurtigstartguiden uten tillatelse fra Rapoo Technology Co., Ltd.

Feilsøking
Se www.rapoo.com for for siste svar på spørsmål, drivere og hurtigstart-riuguider. Registrer deg på www.rapoo.com for utvidet service.

Hvis du ikke finner en løsning på problemet, kan du ta kontakt med brukerstøtte på www.rapoo.com.

Instrucțiuni de siguranță
Nu deschideți și nu reparați dispozitivul. Nu utilizați dispozitivul într-un mediu umez. Curățați dispozitivul cu o cârpă uscată.

Garantie
Dispozitivul beneficiază de o garanție limitată pentru hardware timp de doi ani de la data achiziționării. Consultați www.rapoo.com pentru informații suplimentare.

Drept de autor
Se interzice reproducerea oricărei părți din acest ghid de pornire rapidă fără permisiunea Rapoo Technology Co., Ltd.

Depanarea
Consultați www.rapoo.com pentru cele mai recente întrebări frecvente, drivere și ghid de pornire rapidă. Pentru service extins, înregistrați-vă la adresa www.rapoo.com.

Dacă problema nu se soluționează, contactați biroul de asistență la adresa www.rapoo.com.

Sicherheitshinweise
Versuchen Sie niemals, das Gerät zu öffnen oder selbst zu reparieren. Nutzen Sie das Gerät nicht in feuchter Umgebung. Reinigen Sie das Gerät mit einem weichen, trockenen Tuch.

Garantie
Wir gewähren eine zweijährige, eingeschränkte Hardware-Garantie ab Kaufdatum. Weitere Informationen finden Sie hier: www.rapoo.com.

Copyright
Jegliche Reproduktion dieser Schnellstartanleitung (gänzlich oder teilweise) ohne Zustimmung der Rapoo Technology Co., Ltd. ist untersagt.

Problemlösung
Antworten auf häufig gestellte Fragen, Treiber und Kurzanleitungen finden Sie unter www.rapoo.com. Wenn Sie einen besonders umfassenden Kundendienst genießen möchten, registrieren Sie Ihr Gerät: www.rapoo.com.

Falls sich das Problem nicht lösen lassen sollte, wenden Sie sich bitte unter www.rapoo.com an den technischen Kundendienst.

Instrucciones de seguridad
No abra ni repare este dispositivo. No utilice el dispositivo en un entorno húmedo. Limpie el dispositivo con un paño seco.

Garantía
El dispositivo se proporciona con una garantía de hardware limitada de dos años a partir de la fecha de compra. Consulte la dirección www.rapoo.com para obtener más información.

Copyright
Está terminantemente prohibido reproducir cualquier parte de esta guía de inicio rápido sin el consentimiento de Rapoo Technology Co., Ltd.

Solucionar problemas
Consulte la página web www.rapoo.com para obtener la información más reciente en lo que a preguntas más frecuentes, controladores y guía de inicio rápido se refiere. Para obtener un servicio amplio, regístrese en www.rapoo.com.

Si el problema no se resuelve, consulte el servicio de ayuda en www.rapoo.com.

Instruções de segurança
Não abra nem efectue reparações a este dispositivo. Não utilize o dispositivo em ambientes húmidos. Utilize um pano seco para limpar o dispositivo.

Garantia
Este dispositivo é fornecido com uma garantia de hardware limitada de dois anos com início no dia da compra. Consulte www.rapoo.com para mais informações.

Direitos de autor
É proibido reproduzir qualquer parte deste guia de consulta rápida sem a permissão da Rapoo Technology Co., Ltd.

Resolução de problemas
Visite www.rapoo.com para consultar as perguntas frequentes, os mais recentes controladores e o guia de consulta rápida. Para obter assistência mais extensa, registe-se em www.rapoo.com.

Se o seu problema persistir, contacte o centro de apoio em www.rapoo.com.

Οδηγίες ασφαλείας
Μην ανοίξετε ή επισκευάζετε αυτή τη συσκευή. Μην χρησιμοποιείτε τη συσκευή σε υγρό περιβάλλον. Καθαρίζετε τη συσκευή με ένα στεγνό πανί.

Εγγύηση
Η συσκευή παρέχεται με διετή περιορισμένη εγγύηση για το υλικό από την ημερομηνία αγοράς. Για περισσότερες πληροφορίες επικοινωνήστε με τη διεύθυνση www.rapoo.com.

Πνευματικά δικαιώματα
Απαγορεύεται η αναπαραγωγή οποιασδήποτε μέρους αυτού του οδηγού χρήσης χωρίς την άδεια της Rapoo Technology Co., Ltd.

Επίλυση προβλημάτων
Ανατρέξτε στο www.rapoo.com για τις πιο πρόσφατες συχνές ερωτήσεις (FAQ), τα προγράμματα οδηγού και τον οδηγό χρήσης. Για υπηρεσίες επισκευής, δηλώστε το προϊόν στο www.rapoo.com.

Αν το πρόβλημά σας δεν επιλύθηκε, επικοινωνήστε με την υπηρεσία εξυπηρέτησης στο www.rapoo.com.

Biztonsági óvintézkedések
Ne nyissa fel, és ne próbálja egyedül megjavítani a készüléket. Ne használja az eszközt párás környezetben. Az eszközt száraz kendővel tisztítsa.

Jótállás
Az eszközt két éves korlátoszt hardvergarancia érvényes, amely a vásárlás napjától lép életbe. További információkért keresse fel a következő címet: www.rapoo.com.

Szerzői jog
Tilos e gyorstízebe helyezni útmutató bármely részét sokszorosítani a Rapoo Technology Co., Ltd. engedélye nélkül.

Hibakeresés
A legújabb GYIK, illesztőprogramok és gyors üzembe helyezési útmutató megtalálható a www.rapoo.com oldalon. Bővebb szolgáltatásokért regisztráljon a www.rapoo.com oldalon.

Ha ez nem oldja meg a problémát, vegye fel a kapcsolatot a helpdeskkal a www.rapoo.com oldalon.

Instructions de sécurité
Ne pas ouvrir ou réparer ce produit vous-même. Ne pas utiliser en environnement humide. Nettoyer le produit avec un chiffon sec.

Garantie
L'appareil est fourni avec deux ans de garantie matérielle limitée à compter du jour d'achat. Merci de consulter www.rapoo.com pour plus d'informations.

Droit réservés
Il est interdit de reproduire une quelconque partie de ce guide de démarrage rapide sans la permission de Rapoo Technology Co., Ltd.

Dépannage
Consultez www.rapoo.com pour les toutes dernières questions, les pilotes et le guide de démarrage rapide. Pour des services étendus, s'inscrire sur www.rapoo.com.

Si votre problème n'est pas résolu, merci de contacter le helpdesk sur www.rapoo.com.

Veiligheidsinstructies
Dit toestel mag u niet openen of repareren. Gebruik het toestel niet in een vochtige omgeving. Reinig het product met een droge doek.

Garantie
Het toestel wordt met een tweejarige beperkte hardware-garantie vanaf de aankoopdatum geleverd. Raadpleeg www.rapoo.com voor meer informatie.

Copyright
Het is verboden om, zonder de toestemming van Rapoo Technology Co., Ltd. enig deel van deze snelstart-handleiding te reproduceren.

Problemen oplossen
Raadpleeg www.rapoo.com voor de actuele FAQs, stuurprogramma's en snelstart-handleiding. Registreer voor uitgebreide service op www.rapoo.com.

Als uw probleem niet wordt opgelost, dient u contact op te nemen met de helpdesk op www.rapoo.com.

Інструкції по техніці безпеки
Не відкривайте і не ремонтуйте пристрій самостійно. Запрещается использовать устройство во влажных местах. Выполняйте очистку устройства сухой тканью.

Гарантія
Данное устройство предоставляется с ограниченной гарантией на аппаратное обеспечение сроком два года со дня покупки. Более подробную информацию можно найти по адресу www.rapoo.com.

Авторское право
Запрещается воспроизведение любой части настоящего краткого руководства по эксплуатации любой части настоящего краткого

Устранение неполадок
Отвты на актуальные вопросы, драйверы и краткое руководство пользователя можно получить на веб-сайте www.rapoo.com. Для эффективного обслуживания зарегистрируйтесь на веб-сайте www.rapoo.com.

Если проблема не устранена, воспользуйтесь компьютерной службой помощи по адресу www.rapoo.com.

Bezpečnostní pokyny
Zařízení nedělejte ani neopravujte. Nepoužívejte zařízení ve vlhkém prostředí. Zařízení čistěte suchým hadříkem.

Záruka
Pro zařízení je poskytována dvouletá omezená záruka na hardware od dne zakoupení. Další informace viz www.rapoo.com.

Autorská práva
Bez předchozího svolení společnosti Rapoo Technology Co., Ltd. je zakázáno reprodukovat jakoukoli část tohoto stručného návodu.

Odstraňování problémů
Nejaktuálnější odpovědi na časté dotazy, ovladače a stručná příručka viz www.rapoo.com. Pro zářší služby se zaregistrujte na www.rapoo.com.

Pokud se tím problém nevyřeší, kontaktujte technickou podporu na www.rapoo.com.

Інструкції за безпекою
Не отворюйте і не ремонтуйте това устройство. Не използвайте устройството в среда с висока влажност. Устройството да се почиства със сухо парче плат.

Гаранция
Устройството се предоставя с двугодишна ограничена гаранция, считано от датата на покупка. Вижте www.rapoo.com за повече информация.

Авторски права
Забранява се възпроизвеждането на която и да е част от това ръководство за бърз старт без позволение от Rapoo Technology Co., Ltd.

Отстраняване на неизправности
Вижте www.rapoo.com за последните въпроси и отговори, драйвери и ръководство за бърз старт. За допълнителни услуги трябва да се регистрирате на адрес www.rapoo.com.

Ако проблемът не бъде решен, свържете се с обслужване на клиенти на адрес www.rapoo.com.

► **Tärkeitä turvallisuusohjeita**

Älä avaa tämän laitteen koteloä tai yritä korjata laitetta itse. Älä käytä laitetta kosteassa ympäristössä. Puhdista laite kuivalla liinalla.

Takuu

Tällä laitteella on kahden vuoden rajoitettu laitteistotakuu ostopäivämäärästä alkaen. Katso lisätietoja osoitteesta www.rapoo.com.

Tekijänoikeudet

On kiellettyä monistaa mitään tämän pikaoppaan osaa ilman Rapoo Technology Co., Ltd:n kirjallista lupaa.

Vianetsintä

Katso uusimmat usein kysytyt kysymykset, tiedot ohjaimista ja pikaopas osoitteesta www.rapoo.com. Rekisteröi laajennettua palvelua varten osoitteessa www.rapoo.com.

Jos ongelma ei ratkea, ota yhteys asiakastukeen osoitteessa www.rapoo.com.



► **Güvenlik talimatları**

Bu ürünü açmayın veya onarmayın. Ürünü nemli ortamlarda kullanmayın. Ürünü kuru bir bez ile temizleyin.

Garanti

İşbu aygıt satın alındığı günden itibaren iki yıl ile sınırlanmış donanım garantisine sahiptir. Lütfen daha fazla bilgi için, www.rapoo.com adresine başvurun.

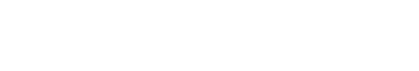
Telif Hakkı

Rapoo Technology Co., Ltd'in izni olmadan bu hızlı başlangıç kılavuzunun herhangi bir bölümünü çoğaltmak yasaktır.

Sorun Giderme

En yeni SSS, sürücüler, hızlı başlatma kılavuzu ile ilgili bilgi için: www.rapoo.com.Kapsamlı hizmet için, www.rapoo.com adresinden kaydolun.

Sorununuz çözülüyorsa, lütfen www.rapoo.com adresi üzerinden yardım masası ile temasa geçin.



► **Sigurnosne upute**

Nemojte otvarati ili popravljati proizvod. Proizvod nemojte koristiti u vlažnoj okolini. Proizvod čistite suhom krpom.

Jamstvo

Uređaj je obuhvaćen dvogodišnjim ograničenim jamstvom za hardver, koje počinje datumom kupnje. Više informacija potražite na www.rapoo.com.

Autorska prava

Zabranjena je reprodukcija bilo kojeg dijela ovog vodiča za brzi početak rada bez dopuštenja tvrtke Rapoo Technology Co., Ltd.

Otklanjanje poteškoća

Najnovije odgovore na često postavljana pitanja, upravljačke programe i vodič za brzi početak rada potražite na stranici www.rapoo.com. Za sveobuhvatnu uslugu registrirajte se na www.rapoo.com.

Ako problem i dalje postoji, obratite se službi za podršku na www.rapoo.com.



► **Drošības instrukcija**

Nesāveriet vai neremontējiet šo produktu. Nelietojiet šo produktu liela mitruma apstākļos. Tīriet produktu ar sausu drāniņu.

Garantija

Šai ierīcei ir ierobežota divu dažu garantija no iegādes dienas. Sīkaku informāciju skatiet šeit: www.rapoo.com.

Autortiesības

Aizliegts reproducēt jebkuru daļu no šīs ātrās palaišanas rokasgrāmatas bez Rapoo Technology Co., Ltd. atļaujas.

Traucējumnovēršana

Skatīt www.rapoo.com jaunākās atbildes uz jautājumiem, dzinus un ātrās palaišanas palīgu. Plašākiem pakalpojumiem registrējieties šeit: www.rapoo.com.

Ja traucējums netek novērsts, lūdzu, sazinieties ar palīdzības dienestu šeit: www.rapoo.com.

► **Sikkerhedsinstruktioner**

Du må ikke åbne eller forsøge at reparere denne enhed. Brug ikke denne enhed i fugtige omgivelser Rengør enheden med en blød klud.

Garanti

Denne enhed er forsynet med to års garanti fra købsdatoen. Se venligst www.rapoo.com for mere information.

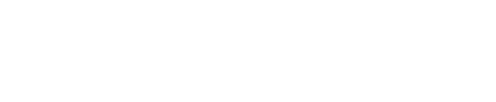
Copyright

Det er forbudt at reproducere enhver del af den Kom hurtig i gang guide uden tilladelse fra Rapoo Technology Co., Ltd.

Fejlfinding

Se www.rapoo.com for de sidste FAQs, drivere og kom hurtig i gang guide. For omfattende service, registrer på www.rapoo.com.

Hvis dit problem ikke er blevet løst, kontakt venligst kundesupport på www.rapoo.com.



► **Ohutusjuhised**

Ärge avage ega remontige seda toodet. Ärge kasutage seda toodet niiskes keskkonnas. Puhastage toode kuiva lapiga.

Garantii

Seadmel on kahe-aastane piiratud garantii, mis hõlmab riistvara ja hakkab kehtima ostukuupäevast. Täiendavat teavet vt aadressil www.rapoo.com.

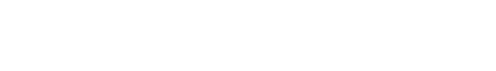
Autoriõigus

Selle lühijuhendi mis tahes osa kopeerimine ilma ettevõtte Rapoo Technology Co., Ltd. loata on keelatud.

Tõrkeotsing

KKK, draiverid ja lühijuhendi leiate aadressil www.rapoo.com Taisteeninduse saamiseks registreeruge aadressil www.rapoo.com.

Kui probleem püsib, siis võtke ühendust helpdeskiga aadressil www.rapoo.com.



► **Varnostna navodila**

Izdelka ne odpirajte ali popravljajte. Izdelka ne uporabljajte v vlažnem okolju. Izdelek očistite s suho krpo.

Garancija

Za napravo dve leti od datuma nakupa velja omejena garancija na strojno opremo. Več informacij poiščite na www.rapoo.com.

Avtorske pravice

Reproduciranje katerega koli dela tega hitrega vodiča brez dovoljenja podjetja Rapoo Technology Co., Ltd. je prepovedano.

Odpravljanje težav

Najnovejša pogosta vprašanja, gonilnike in vodič za hiter začetek najdete na www.rapoo.com. Za razširjene storitve se registrirajte na www.rapoo.com.

Če težave ne rešite, stopite v stik s podporo na www.rapoo.com.



► **Bezbednosna uputstva**

Ne otvarajte i ne popravljajte proizvod. Ne koristite proizvod u vlažnom okruženju. Čistite proizvod suvom krpom.

Garancija

Uz uređaj važi dvogodišnja garancija na hardver od dana kupovine. Za više informacija pogledajte www.rapoo.com.

Kopiranje

Zabranjeno je reprodukovati bilo koji deo ovog priručnika za brzo startovanje bez odobrenja Rapoo Technology Co., Ltd.

Rešavanje problema

Pogledajte www.rapoo.com za najnovija često postavljana pitanja, drajvere i priručnik za brzo startovanje. Za opširnije informacije, registrujte se na www.rapoo.com.

Ukoliko vaš problem nije rešen, kontaktirajte osoblje za pomoć na www.rapoo.com.

► **Instrukcje bezpieczeństwa**

Nie należy otwierać lub naprawiać tego urządzenia. Nie należy używać tego urządzenia w wilgotnym środowisku. Urządzenie należy czyścić suchą szmatką.

Gwarancja

To urządzenie jest dostarczane z dwuletnią, ograniczoną gwarancją, obowiązującą od daty zakupuienia. Dalsze informacje można sprawdzić pod adresem www.rapoo.com.

Prawa autorskie

Zabrania się powielania jakichkolwiek części tej skróconej instrukcji obsługi, bez zgody Rapoo Technology Co., Ltd.

Rozwiązywanie problemów

Sprawdź www.rapoo.com w celu uzyskania najnowszego FAQ, sterowników i instrukcji szybkiego uruchamiania. W celu uzyskania rozszerzonej usługi należy się zarejestrować pod adresem www.rapoo.com.

Jeśli problem nie został rozwiązany, skontaktuj się z pomocą techniczną, pod adresem www.rapoo.com.



► **Saugos instrukcijos**

Neatidarykite šio gaminio ir jo neremontuokite. Nenaudokite gaminio drėgnoje aplinkoje. Valykite gaminį sausa šluoste.

Garantija

Šio prietaiso aparatinei įrangai suteikiama dviejų metų ribota garantija, skaičiuojant nuo įsigijimo dienos. Daugiau informacijos žr www.rapoo.com.

Autorių teisės

Bet kurią šio greitosios įdiegties vadovo dalį be „Rapoo Technology Co., Ltd.“ leidimo atkurti draudžiama.

Trikčių šalinimas

Informacijos apie naujausius DUK, tvarkykles ir greitosios paleisties vadovą rasite tinklavietėje www.rapoo.com. Noredami naudotis visomis paslaugomis, užsiregistruokite tinklavietėje www.rapoo.com.

Jeigu problemos išspręsti nepavyktų, susisiekiite pagalbos linija, adresu www.rapoo.com.



► **Säkerhetsanvisningar**

Ta inte isär eller reparera denna produkt. Använd inte produkten i våta miljöer. Rengör produkten med en torr trasa.

Garrantii

Enheten har en tvåårig begränsad hårdvarugaranti från inköpsdatumet. Se www.rapoo.com för ytterligare information.

Upphovsrätt

Det är förbjudet att reproducera någon del av denna snabbstartguide utan tillåtelse av Rapoo Technology Co., Ltd.

Felsökning

Se www.rapoo.com för de senaste vanligen återkommande frågorna, drivrutiner och snabbstartguide. För utökad service,registrera på www.rapoo.com.

Om problemet inte löses, kontakta helpdesk på www.rapoo.com.



► **Udhëzime sigurie**

Mos e hapni dhe mos e riparoni këtë produkt. Mos e përdorni produktin në një ambient të lagur. Pastrojeni produktin me një pëlhurë të thatë.

Garancioni

Pajisja është e pajisur me një garancion të kufizuar dy-vjeçar të harduerit nga dita e blerjes. Ju lutem shikoni www.rapoo.com për më shumë informacion.

E Drejta e Autorit

Është e ndaluar për të riprodhuar çfarëdo pjesë të kësaj Quick Start Guide pa lejen e Rapoo Teknology Co, Ltd

ZGJIDHJA E PROBLEMEVE

Shikoni www.rapoo.com për PB5H, drajverët më të fundit dhe udhëzimet e shpejta të përdorimit. Për shërbim më të zgjeruar, regjistrohuni në www.rapoo.com.

Nëse problemi juaj nuk është zgjidhur, ju lutem kontaktoni Helpdesk-un në www.rapoo.com

