

# QL - 700

**brother**<sup>®</sup>  
at your side



## Professionele labelprinter

De veelzijdige QL-700 is geschikt voor alle soorten label toepassingen en biedt gebruiksvriendelijke software die eenvoudig geïntegreerd kan worden binnen Microsoft Office applicaties.

[www.brother.nl](http://www.brother.nl)

- Aansluiten en labels printen (geen software installatie vereist\*)
- Printsnelheid tot 93 labels per minuut en tot 300 x 600 dpi printresolutie
- Ingebouwd automatisch snijmechanisme
- Inclusief 2 labelrollen, software en kabels



## Geeft uw bedrijf een professionele uitstraling

Het gebruik van labels bevordert de efficiëntie binnen het kantoor en geeft uw bedrijf een professionele uitstraling. Enveloppen en pakketten kunnen professioneel geadresseerd worden met behulp van één van de vele beschikbare labelformaten, indien gewenst ook met uw bedrijfslogo. Belangrijke informatie kan binnen uw organisatie snel worden gevonden, dankzij duidelijke labels op dossiers, mappen, CD's en DVD's.



### DIRECT TE GEBRUIKEN

Sluit de QL-700 aan op uw Windows PC, start de ingebouwde labelsoftware, ontwerp het label en print uw label. Eenvoudig en supersnel.



### PRINT LABELS IN ELK FORMAAT

Creëer labels van 12,7 mm tot 1 meter lengte, met behulp van het ingebouwde automatische snijmechanisme.



### EENVOUDIG ROLLEN WISSELEN

Elke rol wordt geleverd met een rolhouder, die tijdens het wisselen automatisch op de juiste plek in de printer valt.



### PRINTRESOLUTIE TOT 300 x 600 DPI

Print duidelijk leesbare labels met scherpe tekst en grafische afbeeldingen van hoge kwaliteit.



### USB AANSLUITING

Snel en eenvoudig te installeren en te gebruiken. De USB kabel wordt standaard meegeleverd met de QL-700.



### TOT 93 LABELS / PER MINUUT

Of u nu één of meerdere labels tegelijk afdrukt, met de QL-700 zijn deze binnen enkele seconden gebruiksklaar.



Voorgestanst label





Aansluiten en direct labels printen.  
Er hoeft vooraf geen ingewikkelde software  
of drivers geïnstalleerd te worden\*



## Aansluiten en direct labels printen.

De Brother QL-700 labelprinter biedt een eenvoudige manier om op uw eigen werkplek, professionele labels te printen voor een breed scala aan toepassingen. Dankzij de ingebouwde "P-touch Editor Lite" labelontwerp-software is labels printen eenvoudiger dan ooit. Windows gebruikers hoeven slechts de USB kabel aan sluiten, de software te starten vanuit het pop-up scherm en kunnen dan binnen enkele seconden labels ontwerpen en printen. Installatie van software of drivers is niet noodzakelijk.



### 1. Sluit de USB kabel aan

Zodra de QL-700 is aangesloten op uw PC, wordt deze geïdentificeerd als een USB Flash apparaat en wordt er op uw computer een nieuw schijfstation aangemaakt. Deze bevat de labelontwerp-software.

### 2. Start de ingebouwde labelontwerp-software

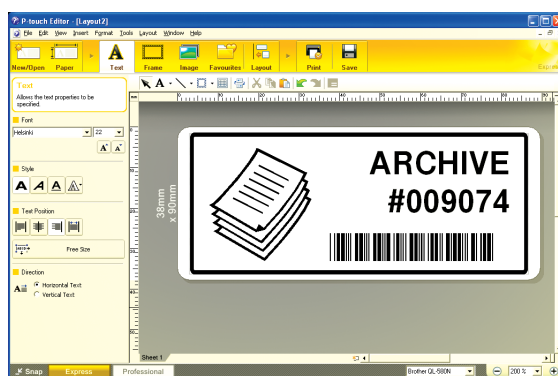
Dubbelklik op het P-touch Editor Lite pictogram om de labelontwerp-software te starten. Aangezien de software is ingebouwd in de QL-700, kunt u deze altijd gebruiken ongeacht op welke PC u de labelprinter aansluit.

### 3. Ontwerp en print uw label

Ontwerp uw eigen label door het toevoegen van tekst, afbeeldingen en kaders, waarna u het label snel en eenvoudig kunt printen. U hoeft tijdens dit proces geen software te installeren op uw PC.

## Inclusief professionele labelontwerp-software

De uitgebreide P-touch Editor software kan worden gedownload via <http://support.brother.com>. Deze biedt integratie met Microsoft Word, Excel en Outlook, zodat u direct labels kunt afdrukken vanuit deze toepassingen. Markeer eenvoudig het adres, de tekst of informatie die u nodig heeft. Klik vervolgens op het "P-touch" pictogram in de werkbalk en u kunt uw label direct afdrukken. U kunt barcodes, logo's, afbeeldingen, randen en andere informatie naar wens in uw labels opnemen.



Doorlopende  
tape





# Voor alle toepassingen moeiteloos de juiste labels printen

De QL-700 maakt gebruik van Brother DK labelrollen van uitstekende kwaliteit. Deze worden geleverd met rolhouder en instructie, zodat de labelrol altijd correct wordt geïnstalleerd en de grootte van het label automatisch wordt herkend. Zodoende ontstaan er geen problemen met de uitlijning, zoals dit wel voorkomt bij traditionele printers. Of u nu één label of meerdere labels tegelijk print, met de Brother QL-700 bent u altijd verzekerd van een perfect afgedrukt label van zeer hoge kwaliteit.

## Technische specificaties

### Meegeleverd

QL 700 labelprinter  
2 starter rollen:  
- 29 mm x 90 mm standaard adreslabel (100 labels)  
- 62 mm doorlopende tape (8 meter)  
USB kabel en netsnoer  
Snel installatiehandleiding en garantiekaart

### Systeem vereisten PC/Mac®

|                             |   |
|-----------------------------|---|
| Besturingssysteem           | Windows XP / Windows Vista / Windows 7 ;<br>Mac OS X 10.4.11 - 10.7 |
| Minimale CPU eisen          | Zoals aanbevolen door het besturingssysteem                         |
| Harde schijf (vrije ruimte) | 100 mb of meer  |
| Interface                   | USB 1.1 of hoger  |
| Grafische afbeeldingen      | SVGA met hoog kleurgehalte of beter                                 |

### QL-700 Labelprinter

|                                 |   |
|---------------------------------|---|
| Afmeting                        | 128 mm (b) x 221 mm (d) x 153 mm (h)                |
| Gewicht                         | 1,12 kg (exclusief DK rol)                          |
| Toetsen op het bedieningspaneel | 4 (aan/uit, P-touch Editor Lite, invoer, knippen)   |
| Snijmechanisme                  | Ingebouwd automatisch snijmechanisme                |
| Voeding                         | Interne voeding                                     |
| Printmethode                    | Direct thermisch                                    |
| Rol type                        | DK rollen (DK gestante labels / DK continue lengte) |
| Max. rol / print breedte        | 62 mm / 59 mm                                       |
| Min. / Max. label lengte        | 12.7 mm / 1 meter                                   |
| Printresolutie                  | 300 dpi   |
| Printsnelheid                   | 150 mm/sec ; 93 standaard adreslabels/min           |
| Computer interface              | USB 2.0   |

### Software

|   |  |  |
|---|--|--|
| Ondersteunde lettertypes<br>meegeleverde lettertypes<br>Afdrukstijlen | <b>P-touch Editor Lite</b><br>Alle geïnstalleerde TrueType lettertypes<br>0<br>4 afdrukstijlen: normaal, vet, cursief, onderstreept  | <b>P-touch Editor 5</b><br>Alle geïnstalleerde TrueType lettertypes<br>17<br>11 afdrukstijlen: normaal, vet, cursief, onderstrepen, schaduw, schaduw en licht, horizontale strepen, tekstomtrek, omlijning, ronde tekstkaders, tekstkleur negatief<br>126<br>BMP, JPG, JPEG, PNG, TIF, GIF, DIB, WMF, EMF, ICO |
| Aantal kaders   | 10   | Ja   |
| Ondersteunde bestandsformaten   | BMP, JPG, JPEG, PNG, TIF, GIF, DIB, WMF, EMF, ICO  | Ja   |
| Schermpopname   | Ja   | Ja   |
| Meerdere regels printen   | Ja   | Ja   |
| Meerdere blokken printen  | Ja   | Ja   |
| Verticaal printen   | Ja   | Ja   |
| Roteren en printen  | Ja   | Ja   |
| Aantal kopieën  | 2 - 200  | 2 - 9999   |
| Gespiegeld afdrukken  | Ja   | Ja   |
| Opeenvolgende nummering   | 1 - 200 / A - Z / a - z  | 1 - 5000 / A - Z / a - z   |
| Barcode protocollen   | Nee  | CODE39, CODE128, UCC/EAN-128 (GS1-128), ITF(I-2/5), CODABAR (NW-7), UPC-A, UPC-E, EAN-13 (JAN13), EAN-8, ISBN-2 (EAN-13 AddOn2), ISBN-5(EAN-13 AddOn5), POSTNET, Laser Bar Code, GS1 DataBar (RSS) (Omnidirectional, Truncated, Stacked), PDF417, QR Code, Micro QR code, Data Matrix, Maxicode                |
| Add-in ondersteuning  | Nee  | csv, txt, mdb, xls, Microsoft SQL Server Database  |
| Ondersteuning voor Datum en tijd printen                              | Nee  | Microsoft Word / Excel / Outlook (Office 2000/2003/2007/2010)  |
| Talen   | Engels / Duits / Frans / Nederlands/ Deens / Noors / Italiaans<br>Portugees / Spaans / Zweeds / Fins / Tsjechisch / Pools<br>Hongaars / Simpel Chinees / Sloveens / Slowaaks / Roemeens<br>Kroatisch / Bulgaars / Russisch / Turks / Japans /<br>Traditioneel Chinees / Koreaans / Thais / Vietnamees / Arabisch | Ja<br>Engels / Duits / Frans / Nederlands/ Deens / Noors / Italiaans<br>Portugees / Spaans / Zweeds / Fins / Tsjechisch / Pools / Hongaars<br>Simpel Chinees / Russisch / Turks / Japans   |

\* Met behulp van de ingebouwde P-touch Editor Lite software via Microsoft Windows PC's.

Contact:

**brother**  
at your side

**Brother International (Nederland) BV**  
Postbus 600, 1180 AP Amstelveen  
Zanderij 25, 1185 ZM Amstelveen  
Tel: 020 - 545 12 51 Fax: 020 - 643 64 95

